

SMART WASTE
SISTEM DE MĂSURARE DE
LA DISTANȚĂ A
NIVELULUI DE UMPLERE



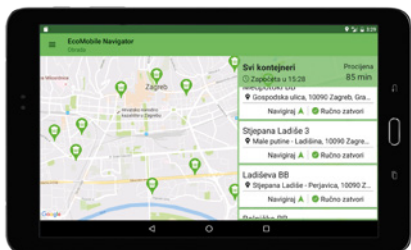
SISTEM DE MĂSURARE A NIVELULUI DE UMPLERE A CONTANERULUI



Sistemul Smart Waste constă într-un senzor wireless ultrasonic de monitorizare a nivelului de umplere și o aplicație orientată spre web. Senzorul poate fi folosit cu toate tipurile de containere, indiferent de capacitatea lor și tipurile de deșeuri. Datele de la senzori sunt transmise către server wireless (GPRS) și sunt disponibile imediat pentru analiză prin aplicația software.



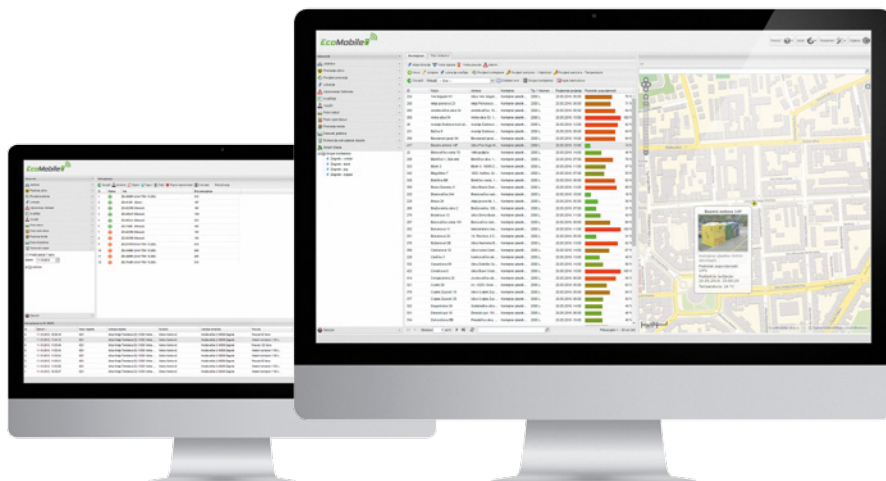
Prin combinarea măsurătorilor nivelului de umplere de la senzori cu datele strânse prin urmărirea GPS a vehiculelor de colectare a deșeurilor, sistemul generează automat traseele de colectare optime economisind până la 50% din costurile directe privind logistica deșeurilor. Prin analiza constantă a datelor și folosind algoritmi speciali, sistemul poate prezice automat cadrele de timp până la atingerea nivelului final de umplere la toate containerele, luând în considerare toți parametrii disponibili (tipul de container, tipul de deșeuri, locație) pentru a determina tipul și numărul vehiculelor necesare pentru a acoperi zona. Senzorul este construit să funcționeze în cele mai aspre condiții climatice și de lucru, iar bateriile integrate asigură autonomie operațională pentru 5 ani.



NAVIGAȚIA ECOMOBILE

Navigația EcoMobile este destinată conducătorilor auto ai vehiculelor pentru colectarea deșeurilor și are următoarele funcții:

- Primirea și afișarea comenzilor
- Prelucrarea comenzii
- Primirea și afișarea traseelor de colectare
- Afișarea tuturor senzorilor instalați pe hartă
- Trimiterea și primirea mesajelor text
- Raportarea anomaliilor observate



SISTEM DE MĂSURARE A NIVELULUI DE UMPLEARE DE LA DISTANȚĂ

FUNCȚII PRINCIPALE

1

MĂSURAREA NIVELULUI DE UMLERE A CONTAINERULUI

Dispozitivul măsoară nivelul de umplere într-un container în intervale specifice de timp care pot fi configurate folosind aplicația software.

2

MĂSURAREA TEMPERATURII

Pe durata fiecărei măsurători a nivelului de umplere, dispozitivul măsoară și temperatura actuală în interiorul containerului și o trimite la server cu datele de măsurare ale nivelului de umplere.

3

MONITORIZAREA POZIȚIEI CONTAINERULUI

Dispozitivul monitorizează continuu poziția (înclinarea) unui container și poate detecta instantaneu orice modificare semnificativă.

4

TRANSFER WIRELESS AL DATELOR

Toate datele din dispozitiv sunt transmise wireless în timp real și disponibile instantaneu prin aplicația software.

5

ALARMĂ AUTOMATĂ

Sistemul poate trimite automat alerte prin SMS sau e-mail în cazul supraumplerii unui container, modificarea bruscă a temperaturii (incendiu) și mișcare (dacă un container a fost mutat din zona desemnată sau aruncat).

6

PLANIFICARE AUTOMATĂ A TRASEULUI

Sistemul poate crea automat traseul optim de colectare pe baza parametrilor stabiliți de către utilizator (tipul deșeurilor și nivelul de umplere).

7

OPTIMIZAREA FLOTEI

Când crează un traseu optim de colectare, sistemul calculează și numărul de camioane necesare, luând în considerare tipul și capacitatea acestora.

8

TRIMITEREA ȘI PRELUCRAREA COMENZILOR

Aplicația software permite utilizatorului să trimită conducătorilor auto comenzi cu lista locațiilor pentru colectare și traseul optim.

9

COMUNICAREA CU ECHIPAJUL

Aplicația software permite trimiterea mesajelor text dispozitivelor de navigație EcoMobile instalate în camioane pentru comunicarea cu conducătorii auto în timp ce colectează.



SPECIFICAȚII TEHNICE

- Clasa de protecție: IP68
- Intervalul temperaturii de funcționare: de la -30°C +70°C
- Senzor de măsurare: 40kHz senzor ultrasonic
- Interval adâncime: 5m
- Senzori integrați de temperatură și înclinometru
- GSM/GPRS: 2G, 3G
- GPS: opțional
- WiFi: opțional
- Tipul bateriei: clorură de litiu-tionil
- Durata de viață a bateriei: 10 ani (o medie de 2 citiri pe zi)



REALIZAT ÎN UE

EcoMobile a fost dezvoltat complet în Croația. Toate componentele hardware și software sunt dezvoltate în conformitate cu cele mai înalte standarde de calitate ale produsului și de securitate a informației.

SISTEM DE MĂSURARE A NIVELULUI DE UMLERE DE LA DISTANȚĂ

